



しまねオンライン産地ツアー

大田市 畜産（和牛）

Ver.0114

大田市の位置図



大田市の生活環境 (豊かな自然と農村)



三瓶高原



農村地域

大田市の生活環境 (歴史と生活感ある町並み)



石見銀山地域



温泉街

大田市の生活環境 (商業施設等の利便性)



大田市街地



隣接する出雲市

大田市の畜産業①

県内トップクラスの畜産地域

畜種	経営類型	形態	
鶏	採卵	個人(自営) または 法人(企業)	
	肉用		
牛	酪農		
	肉用		繁殖肥育一貫
			肥育
			繁殖 (和牛)



比較的初期投資額が少なく、個人での参入が可能。

大田市の畜産業②

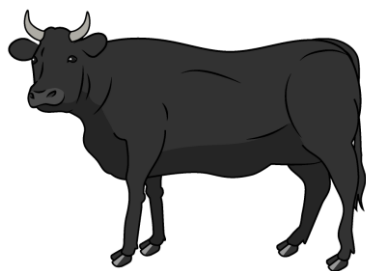
新規就農者を歓迎します。
私たちがサポートします！



ゆのつ
温泉津町和牛改良組合のみなさん

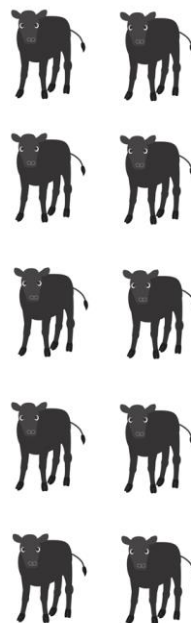
繁殖経営とは

母牛



子牛

(約9ヶ月間育成)



出荷

(肥育農家らへ販売)



- 母牛を育て、産まれた子牛を販売して収入を得る。
- 母牛は1年に1頭、生涯で10頭程度の子牛を産みます。
(令和2年度における島根中央市場の子牛平均価格は70.7万円でした)

和牛繁殖農家の作業 (給餌)



和牛繁殖農家の作業 (牛床管理)



機械名：ホイールローダー

和牛繁殖農家の作業 (人工授精)



- 生後14ヶ月で最初の人工授精
- 人工授精師に依頼することも可能
- 獣医による妊娠鑑定

和牛繁殖農家の作業 (出産)



和牛繁殖農家の作業 (授乳)



和牛繁殖農家の作業 (手入れ)



生後9カ月の様子

和牛繁殖農家の作業 (子牛市場出荷)



和牛繁殖農家の作業 (飼料生産)



和牛繁殖経営の収入と所得

項目	就農5年目	就農10年目	備考
母牛飼育頭数	30頭	30頭	母牛は市場から導入する
売上	1,750万円	1,750万円	子牛売上 70.7万円×25頭
経費	1,447万円	1,268万円	リース料含む 減価償却費は年々減少する
所得	303万円	482万円	
労働時間	2,500時間/年	2,500時間/年	本人1人

- ・リース牛舎 (120万円/年)を活用する
- ・補助金および借入金(2,000万円/17年返済)の導入を想定
- ・安定して収入が得られるまでの生活資金を要す

注) 所得を保証するものではありません。

就農までの流れ

①産業体験 × 1年間（最大）

（UIターンしまね産業体験事業：12万円/月）

②農林大学校 × 1～2年間

（農業次世代人材投資事業準備型：最大150万円/年）

③雇用就農 × 1～3年

働きながら独立就農に向けたノウハウを学びます

④独立就農

（農業次世代人材投資事業経営開始型：最大150万円/年 × 3年間）

（各種支援：リース牛舎制度、機械導入支援、資金融資など）

*経験によっては②③の省略も可能

就農環境およびサポート内容等

1. 研修

- 農林大学校が大田市内にあります。
- 独立就農を目指す人を雇用して経営ノウハウを教えてもらえる「担い手育成経営農場」があります。
- 研修および研修期間中の就農準備も関係機関および農業者らでしっかりとサポートします。

2. 支援制度

- 対象となる牛舎・機械類の整備に最大1/2助成。さらにリース導入も可能
(例：牛舎使用料120万円/年。17年間使用後は譲渡)
- 素牛の導入費用も支援可能

3. 生活のフォローアップ

- 住居や就農場所を一緒に探します。
- 田舎暮らしのノウハウを教えます。



大田市空き家バンク制度
HPもご覧下さい

300万円程度の物件の例

現地での体験企画について

まずは現地にお越し下さい

	企画名	実施日	宿泊費 助成	旅費 助成	その他
①	就農相談 ミニツアー	2 / 2 5 (金) ~ 2 / 2 7 (日)	○	○	定員 3 名 程度
②	しまね 農業体験 プログラム	随時受付	○	×	実施日は 要相談

- 1～2泊の農業体験。
- 詳細は「しまね就農支援サイト」ホームページに掲載

ご清聴ありがとうございました

1. この後もZoomで質問を受け付けます。
ツアー終了後も「しまね就農支援サイト」で
オンライン相談を受け付けます。
2. アンケートメールの回答にご協力下さい。
(回答者には参加記念品をプレゼント)
3. ①就農相談ミニツアー(2/25～27)
②しまね農業体験プログラム(随時)
で現地にお越し下さい。