

しまね

# 農業体験プログラム

宿泊費 助成あり

～現地に行かなきゃ次に進めない～

希望する時期や訪問地域、営農スタイルに合わせた行程をご用意。  
農家との意見交換や作業体験を交えて現地をご案内いたします。



## スケジュールの例

役場にて支援制度の説明



農業体験(調製作業)



その他現地や関連施設見学



合流 10:30 13:00 14:30 15:30 2日目 AM 終了



農業体験(収穫作業)



農家との意見交換

## 申込みから当日までの流れ

### 申込み

QRコードを読み込み、  
申込みフォームに登録後、  
必要事項を入力の上、送信  
してください。



申込み確認後、  
公社から連絡を  
いたします。

裏面記載の電話からも  
受け付けています

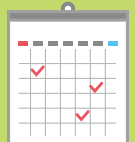
### 日程調整

申込みいただいた内容をもとに、希望される時期、  
品目、地域、営農スタイルに  
合わせて1泊から2泊程度の  
行程表を作成します。

※受け入農家へのお礼(謝金)  
傷害保険料が公社から  
支払われます。

### 実施日確定

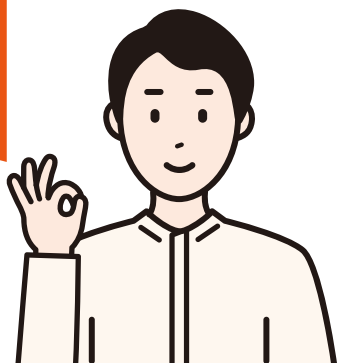
行程表に基づき、当日の  
集合場所やスケジュール  
などをご連絡いたします。  
当日も担当者が同行  
いたします。



# 体験された方からの感想をもとに 現地体験のおすすめポイントをご紹介します!

## おすすめ ポイント 1

### 農家の声を 直接聞ける



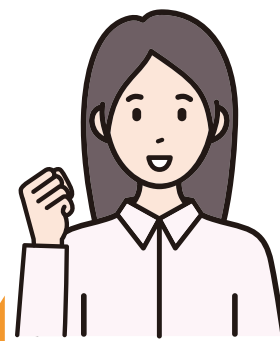
農家の方の言葉  
一つひとつが心に響き、  
就農への意欲が高まった!

現地で出会った農家が、将来就農する際の心強い師匠や仲間となるかもしれません。

そうした方から聞ける体験談などは、将来選択を考える上で大きなきっかけとなるはずです。

## おすすめ ポイント 2

### 支援する側の 顔が見れる



新規就農者へのサポートが  
とても手厚くされていることが  
分かった!

就農や移住には様々な関係機関が支援に関わります。

そうした関係者と実際に会うことで、移住に向けた安心感につながります。

## おすすめ ポイント 3

### 今後考えるべき ことが明確に なる



わかった事、もっと知りたい事が  
明確になり、今後の就農プランの  
参考になった!

農家や関係機関等から様々な視点で具体的なアドバイスが受けられるため、今後自分がやるべきことが見えてきます。

## お問い合わせはこちらまで お気軽にご連絡ください

公益財団法人

## しまね農業振興公社

〒690-0876 島根県松江市黒田町432-1

E-mail start@agri-shimane.or.jp

# ☎0852-20-2872

### しまね就農支援サイト

<https://center.agri-shimane.or.jp>

しまね就農支援サイト

検索

