

先輩の声



西嶋さん

元は土耕でしたが、現在は、作業効率が高い町営リースハウスでの島根型養液栽培へ転換したことで収穫量の安定性は格段に向上しました。ぜひ、美郷町でのミニトマト栽培と一緒に挑戦しましょう。わからないことがあれば徹底的にサポートしますよ。

みさと。
MISATO TOWN
SHIMANE

S.Kファームさん

「島根型養液方式」のミニトマト栽培は、新規就農者（特に女性）には、最高にマッチします。栽培マニュアルが整備されているし、先輩農家さんや指導員の方が相談に乗ってくれるのも心強い。何よりやっていて楽しいんです。



木村さん

正しい知識があれば就農のハードルは大きく下がります。さらに町営リースハウス方式は新規就農のリスクを限定できる優れた仕組みです。工夫次第で計画的な休みが取れ、趣味の時間も確保できますよ。自分が作った作物が誰かを笑顔にするという達成感は何ものにも代えることはできません。

募集要項

- 募集期間 2024年11月～2025年2月
- 応募人数 4～6名 ペア・グループも大歓迎
- 応募資格 以下の2つの要件を満たす方
 - ・地域おこし協力隊制度利用可能な方（地域要件を満たす方）
 - ・美郷町での就農及び定住を希望する18歳以上の健康な方
- 栽培品目 ミニトマト、その他施設・露地野菜など
- 申込方法 しまね電子申請サービス（美郷町）にて申込
- 1次選考 書類選考（顔写真、住民票提出）後、一定基準を満たした方を対象に面接 ※オンライン可
- 2次選考 面接（原則対面）
- 事前説明 ご希望の場合は事前の説明・案内を実施
- 特記
 - ・申込受付後に随時選考
 - ・申込期間中に合格者が応募人数に達した際は受付締切

住宅について

研修期間中の住居家賃は町が負担

ご希望に合った町内の空き家や町営住宅をご紹介します。

子育て支援サイトはこちらから▶



美郷町役場 産業振興課 ゼロカーボン農業モデル推進室

〒699-4692 島根県邑智郡美郷町粕淵168

tel: 0855-75-1214 mail: zerocarbon@town.misato.shimane.jp

2024.11月作成



応募や詳細はHPをチェック!

努力で 実る未来

稼げる環境 × 自分らしい農業

ミニトマト就農研修制度 第1期生募集!

『ミニトマト就農研修制度』の 3つのポイント

- ① お給料のある農業研修
- ② しっかり稼げる農業を実践的に学ぶ
- ③ 環境に優しい農業で自然と共存



島根県美郷町はここ!

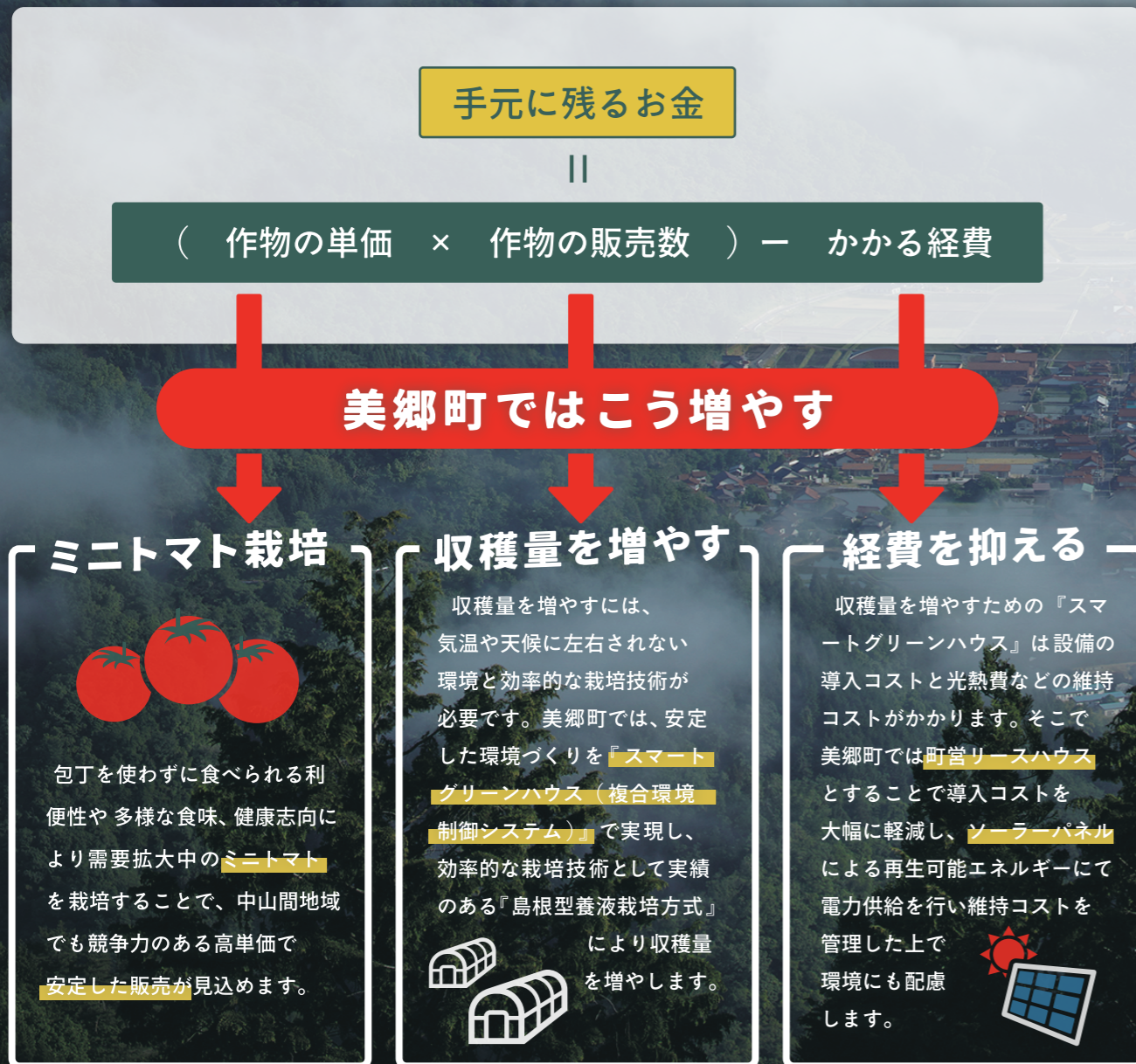
島根県美郷町の

『ミニトマト就農研修制度』とは？

お給料をもらいながら、先進的な農業技術の獲得から経営ノウハウまで“稼げる農家”になるために2年間行うトレーニングファームでの農業研修です。研修修了後、自営のミニトマト農家はもちろんのこと、雇用就農や半農半Xを選択することも可能です。

“稼げる農家”どうやって目指す？

農業で稼いでいくには、作った作物を販売したあとに『手元に残るお金』を増やしていく必要があります。



研修カリキュラム

■研修期間 2年間（原則）2025年4月～

■研修内容

- 栽培管理等の生産技術・知識
- 農業機器および栽培施設の操作方法・整備
- 農作業にかかる安全対策
- 販売・流通・マーケティングの知識
- 帳簿や財務諸表の作成
- 労務管理を含む農業経営の知識

■実習

- 研修ハウス
- 農家研修（町内外農業生産者、ファームサポート美郷）

■講義

- 研修ハウス（講師：県・町職員、先輩農家など）
- 島根県立農林大学校（特別集中講義）

■研修会・交流会

- 施設園芸フェス（東京）など



選べる『始めかた』と『出口』

ミニトマト就農研修制度を始める前にまずは体験からスタートも可能です。また、研修後は自営就農以外にもご自身のライフプランに合わせて就農できます。

