



野菜・花
コース



踏み出す一歩。耕す一歩。




おーなん アグサポ隊



農業研修生募集



「農業に興味があるけれど、何から始めればいいのか分からない。」
邑南町ではそんな方のために、就農に向けた技術や経営感覚を
基礎から身につける研修制度を実施しています。



お問い合わせは随時受付中です。



ぶどう
コース

島根県 邑南町役場 産業支援課

[TEL] 0855-95-1116 [MAIL] sanshin1173@town-ohnan.jp

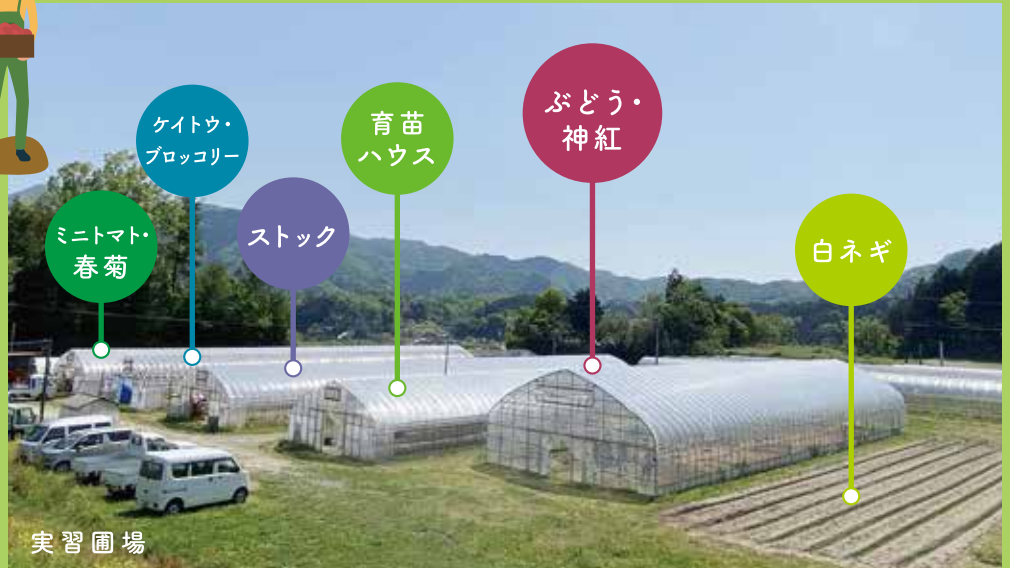
研修の流れ

1年目

基礎研修



町の専用農場(ハウス13aと露地30a)で、JA営農指導員、島根県農業普及員の指導のもと農業体験を行い、農業の基礎知識や栽培技術を学びます。またぶどうの栽培については、島根県立農林大学校「農業科短期養成コース(果樹専攻)」へ入学し、農業経営者として必要な専門知識やぶどうの栽培技術を学びます。研修期間中は、町の「農業女子 神紅サポーター」が研修をコーディネートします。



実習圃場

コース選択

ぶどうコース



2年目 専門研修

研修1年目に建設されたぶどうの研修ハウスで、ぶどう「神紅」の定植・育成管理を行います。あわせて先輩ぶどう農家での実技研修を行います。
【専門技術の習得】島根県農業技術センターでの、神紅栽培研修会へ参加するほか、農業技術センター、農業普及員、JA営農指導員による「ぶどう生産者定期巡回」により技術の習得・栽培技術サポートを受けます。



3年目 自営研修

研修生毎に新植したぶどうの研修ハウスで自主管理を行いながら、自営に向けた就農計画の作成などの準備を行います。
【研修ハウスでの自主管理】研修生専用新植したぶどうを管理し、剪定から収穫まで全て一人で管理し、自営に向けた模擬的な研修を行います。就農時には、自身が管理を行っていた研修ハウスを引き継ぎ、自営就農をすることができます。



野菜・花コース



2年目 農家・農業法人研修

就農に向けては、農地・住居の確保、機械の共同利用、雇用の確保等地域との協力が必要です。町内の農家や農業法人で、隊員の希望により期間を区切った研修を行いながら、就農を目指す隊員と、担い手を求める地域とのマッチングを行います。



3年目 就農準備

研修用の農地を借り受け、研修計画により、自ら栽培実習を行います。あわせて就農計画の作成や就農地の確保など、就農に向けた具体的な準備を行います。研修終了後は新規就農、雇用就農、兼業などの就農形態が選択できます。



就農

おーなんアグサポ隊とは？



邑南町の農業研修制度「おーなんアグサポ隊」では初めの一步から幅広く農業を学べる環境が整っています。また中山間地域という地形を活かしたぶどうの研修も積極的に行い、ぶどうの産地を目指しています。

Topics

1 ぶどうについて

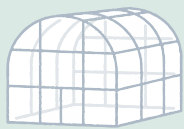
ぶどうコースを選択する場合は、島根県オリジナルぶどう「神紅」の栽培で就農を目指します。神様が集まる国、神楽や神話の「神」と鮮やかな赤を表す「紅」から名付けられたぶどうで、皮ごと食べられ、種がないので食べやすいことはもちろん、糖度が20度以上と非常に高く、独特の香りがあることが特徴です。



Topics

2 就農サポート（リースハウス事業）

「ぶどうの栽培にはハウスが必要だし、初期投資がかかりそう。」という方もご安心ください。研修中からリースハウスにおいて、ぶどうの定植・育成を行うことで、就農して2年目から収穫を開始できます。



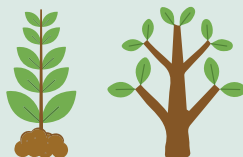
研修1年目

ハウスの建設



研修2年目

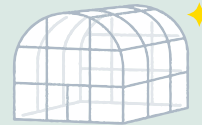
ぶどうの定植



研修3年目

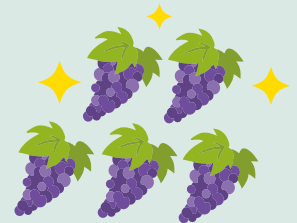
育成研修

就農



就農1年目

自営就農ハウス



就農2年目

収穫開始

※ハウスのリース料がかかります。

Topics

3 生活・経営サポート

研修期間中 おーなんアグサポ隊 【期間】最長3年間 【月額】233,000円（地域おこし協力隊事業活用）

就農後

① 経営発展支援事業（機械・施設導入）

【対象者】認定新規就農者（就農時49歳以下）

【支援額】対象事業費上限1,000万円（②の交付対象者は上限500万円）

【補助率】国1/2、県1/4、本人1/4（資金の借入が必要）

② 経営開始資金

【対象者】認定新規就農者（就農時49歳以下）

【支援額】12.5万円/月（150万円/年）×最長3年間 ※夫婦の場合1.5倍

【補助率】国10/10 ※前年の世帯所得が原則600万円未満の者を対象

③ 島根県農業人材投資事業

【対象者】認定新規就農者（就農時50歳以上）

【支援額】6万円/月（72万円/年）×最長2年間

※夫婦の場合1.5倍

④ 島根県半農半X支援事業（定住定着助成）

【対象者】半農半X実践者（UIターン者 就農時64歳以下）

【支援額】6万円/月（72万円/年）×最長1年間

※夫婦の場合1.5倍

生活環境

研修期間中は、町営住宅を利用でき、住居の不安がなく研修が可能です。町内に総合病院があります。保育所9ヶ所、小学校8校、中学校3校、高校1校、養護学校1校と、教育環境も充実しています。

アクセス 広島市内まで車で1時間10分



募集要項

【職種】 地域おこし協力隊「おーなんアグサポ隊」

【対象】 概ね20歳～50歳の方

【応募条件】 次の条件を満たす方

- ◎3大都市圏をはじめとする都市地域等から邑南町に住民票を異動できる方
- ◎普通自動車運転免許証を取得している方
- ◎パソコンによる書類作成が可能な方
- ◎地方公務員法第16条に該当しない方
- ◎地域住民とのコミュニケーションが図れ、地域おこしに意欲のある方
- ◎隊員同士、協力して研修に取り組むことができる方
- ◎就農をめざし、田舎暮らしを楽しめる方

【勤務日数および勤務時間】

- ◎原則として8時30分～17時15分までの7時間45分
(ただし、季節や作業内容により変更する場合があります)
- ◎週休2日制(交替勤務)

【活動期間】

- ◎令和6年4月1日～令和7年3月31日
(特別な支障がない限り、2年間更新し、計3年間)

【報酬等】

- ◎月額233,000円
- ◎通勤費相当額の支給あり
(自家用車の場合、通勤距離により定額)
- ◎賞与、住居手当なし

【待遇および福利厚生】

- ◎活動中の住居は町が斡旋します。
- ◎雇用保険には加入しません。(研修受け入れ先が傷害保険に加入)また、国民健康保険及び国民年金には各自で加入いただきます。
- ◎休暇については邑南町に準じて取得できます。
- ◎引越しに必要な経費は各自で負担いただきます。



応募について

【応募書類】

- ◎応募用紙 ◎履歴書(写真添付) ◎作文(書式自由) テーマ「農業」

【選考の流れ】

- ◎第1次選考:書類審査
(応募者全員に文書で結果を通知し、合格者には第2次選考の詳細をお知らせします。)
- ◎第2次選考:面接
(文書にて結果を通知します。)
- ※第2次選考会場までの交通費等経費は応募者の負担とさせていただきます。

【応募方法・お問い合わせ先】

- まずは下記お問い合わせ先までご連絡ください。
- 事前に、現地(邑南町)での農業体験・就農相談・町内案内に参加していただけます。
(個別開催とします。日程はご相談ください。宿泊費の助成有り)

応募締切 **12月25日**
令和5年



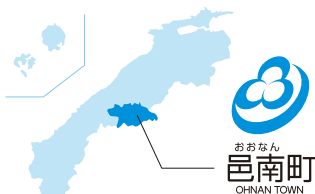
就農者の声 **就農1年目** 辻 聡志さん(ぶどうコース1期生)

おーなんアグサポ隊で3年間の研修を行い、4月に就農しました。ぶどう「神紅」をリースハウス28アールで栽培しています。私は一人親ですが、地域の皆さんに支えて頂き、安心して仕事と子育ての両立ができています。研修内容も充実しています。緑豊かな邑南町で、家族との時間を増やしてみませんか？



研修生紹介 アグサポ隊10期生の皆さん

ぶどう「神紅」での就農をめざして4月に邑南町へ移住してきました。おーなんアグサポ隊として活動しています。今は農林大学校での講義と、研修圃場で野菜の栽培に取り組んでいます。毎日が新しいことばかりで戸惑うこともありますが、3年後の就農をめざし研修に取り組んでいきます。



◎交通アクセス

- 【お車の場合】
中国横断道(浜田道)瑞穂ICから車で10分
- 【交通機関の場合】
高速バス…広島駅から1時間20分

◎お問い合わせ【共通】

- 島根県 邑南町役場 産業支援課** (担当:金山、高村)
- 〒696-0192 島根県邑智郡邑南町矢上6000番地
- 《TEL》0855-95-1116 《FAX》0855-95-0171
- 《Mail》sanshin1173@town-ohnan.jp